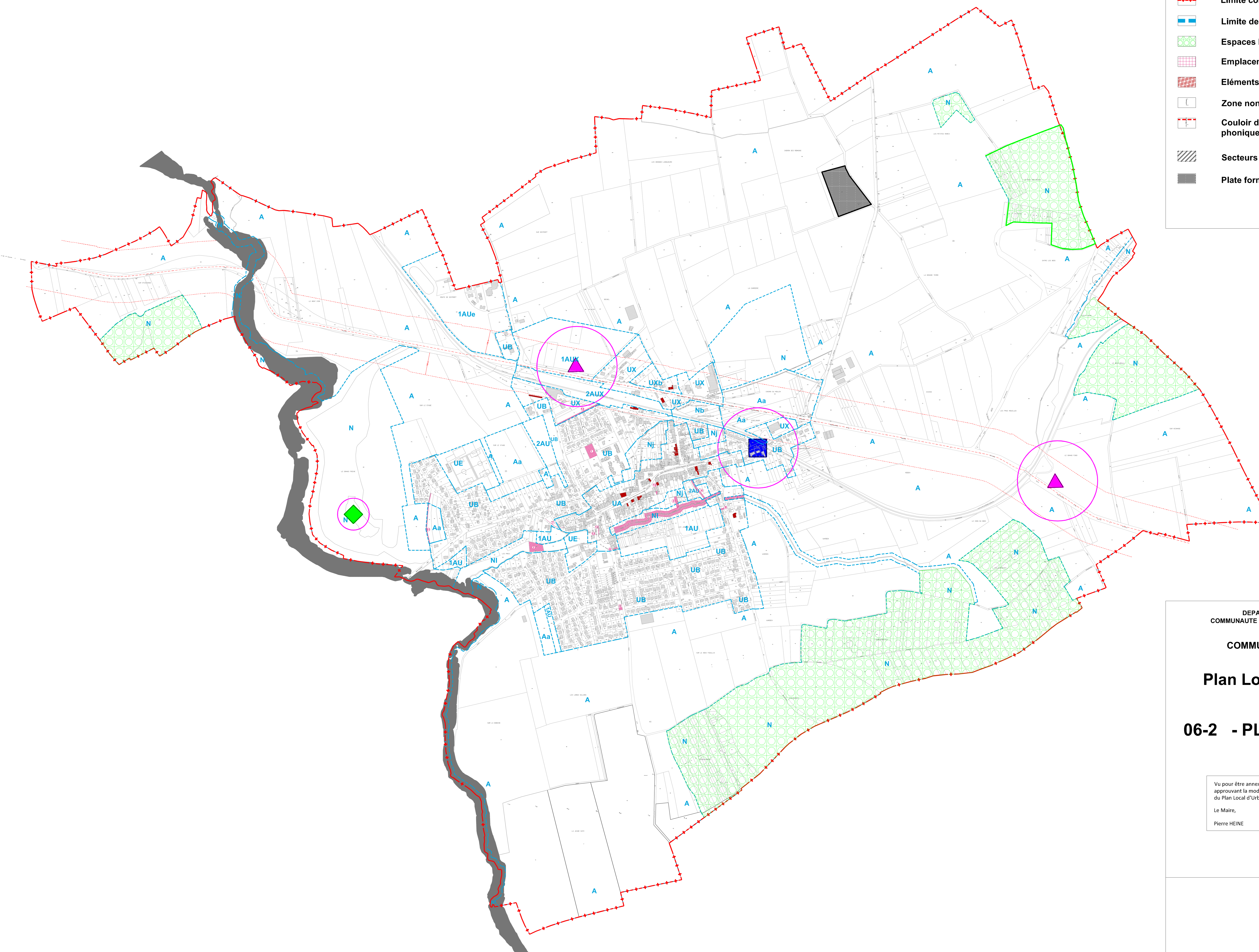
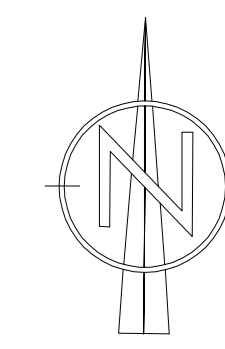


# LEGENDE

-  Limite communale
-  Limite de zone
-  Espaces boisés classés
-  Emplacements réservés
-  Eléments bâtis à préserver
-  Zone non ædificandi liée au ruisseau
-  Couloir de bruit : prescription d'isolation phonique et acoustique
-  Secteurs inondables
-  Plate forme de compostage



DEPARTEMENT DE LA MOSELLE  
COMMUNAUTE DE COMMUNES DE L'ARC MOSELLAN

**COMMUNE DE METZERVISSE**

**Plan Local d'Urbanisme**

**06-2 - PLAN D'ENSEMBLE**

ECHELLE 1/ 5000e

Vu pour être annexé à la délibération du 26 janvier 2022  
approuvant la modification simplifiée n°1  
du Plan Local d'Urbanisme de Metzervisse

Le Maire,  
Pierre HEINE

1, rue du Four  
54520 Laxou  
tél : 03 83 26 34 54



Approbation PLU : DCM06/06/2016  
Modification Simplifiée n°1 : DCM22/01/2022